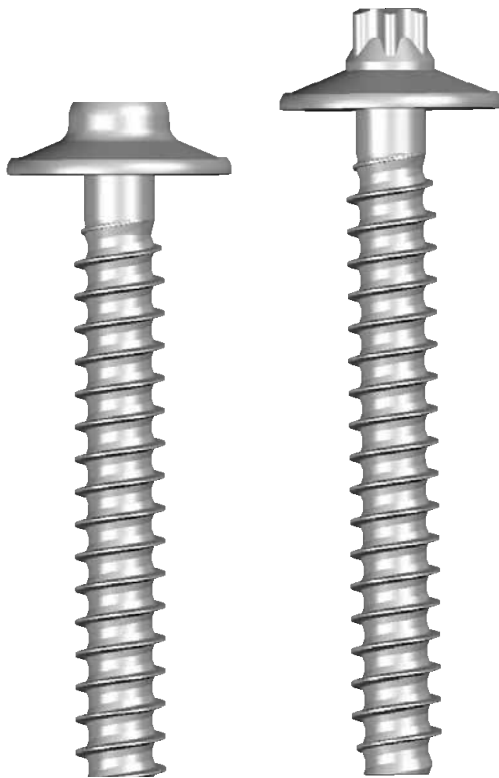


## EJOT® SpringHead

Schrauben mit integrierter Federscheibe

Der EJOT® SpringHead ist ein Schraubenkopf für eine gewindeformende Schraube mit integrierter Federscheibe für die Direktverschraubung von Kunststoffen, Leichtmetallen sowie Stahl.

Darüber hinaus kommen EJOT® SpringHead Produkte bei der Anwendung metrischer Schrauben mit vorgeschrittenem Gewinde zum Einsatz.



*Schliffbild einer EJOT® SpringHead Schraube*

Der EJOT® SpringHead gewährleistet im Anwendungsfall sowohl bei dynamischer, als auch bei thermischer Beanspruchung eine Restvorspannkraft der Verbindung.

Der Schraubenwerkstoff wird auf die Anwendungsbedingungen abgestimmt.

Da EJOT® SpringHead Schrauben nur im vergüteten oder kaltverfestigten Zustand gefertigt werden, sind sie unanfällig gegenüber wasserstoffinduzierter verzögerter Sprödbruchbildung.



Weiterhin können SpringHead Schrauben als elektrische Masseverbindung eingesetzt werden.

*Dieses Produkt befindet sich noch in der Entwicklungsphase. Wir behalten uns technische Änderungen vor.*



Federscheibe nach DIN 6904



Federring nach DIN 6905



Spannscheibe nach DIN 6908

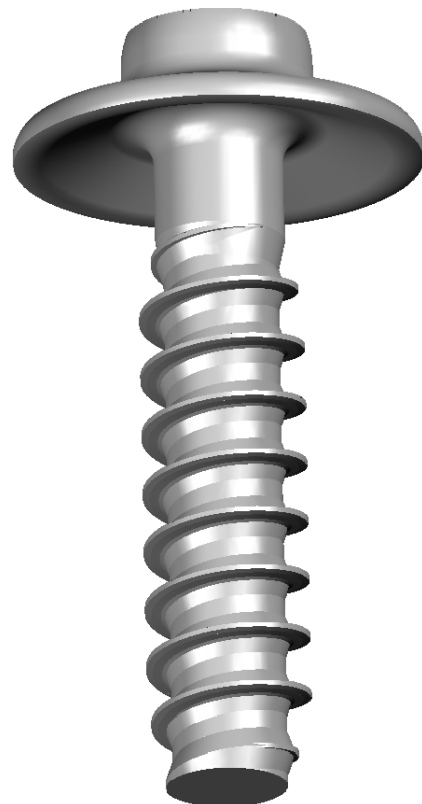
## Vorteile

- Reduzierung der Teilevielfalt
- Kosteneinsparung durch Verminderung von zusätzlichem Logistikaufwand
- Zeitersparnis beim Montagevorgang, da kein zusätzliches Federelement auf die Schraube aufgesteckt werden muss
- Vermeidung von wasserstoffinduzierten verzögerten Sprödbruch
- Kosteneinsparung durch neue Fertigungstechnologie
- Formen von metrisch kompatibelem Gewinde in metallischen Werkstoffen möglich

EJOT® SpringHead Schrauben stellen eine kostengünstige, prozesssichere Alternative zu Verbindungselementen mit Federscheibe, Spannscheibe und Federring dar.

**EJOT® SpringHead-Schrauben sind mit Torx-, Torx-Plus- oder Außentorx-Antrieb lieferbar für folgende Gewindegeometrien**

- DELTA PT®
- ALtracs® Plus
- SHEETtracs®
- Spiralform®
- metrisches ISO-Gewinde.



*Dieses Produkt befindet sich noch in der Entwicklungsphase. Wir behalten uns technische Änderungen vor.*

Mehr Infos zu diesem Thema von Dr. Ralph Hellmig, Tel. +49 2751 529-189, Fax 529- 98 189, e-mail: rhellmig@ejot.de