

# Przewodnik

tutaj znajdziesz odpowiedni element do zabudowy

EJOT elementy do zabudowy oferują praktyczny wybór w zależności od wymagań danej instalacji. Wybierz odpowiedni produkt w zależności od obciążenia mocowanego elementu i umiejscowienia na fasadzie budynku.



1) żaluzja z szyną prowadzącą w ościeżu

2) poręcz balkonu

3) obejma do rur

4) prowadnica szynowa do okiennic przesuwanych

5) francuski balkon

6) numer domu

7) żaluzja naokienna

8) domofon

9) dzwonek

10) daszek

11) lampa ścienna

12) skrzynka na listy

13) poręcz przy schodach

14) krata

15) okiennica

16) markiza



W naszym katalogu „Rozwiązania montażowe dla elementów zabudowy“ znajdziecie Państwo szczegółowe informacje i wszystkie dane techniczne oraz program produkcji prezentowanych elementów do zabudowy.

### Do połączeń idealnych, niewidocznych

Do zamocowania lekkich i średniociężkich elementów na fasadzie, idealnym rozwiązaniem jest łącznik spiralny i Dart-Set. Ocieplona elewacja jest w minimalny sposób naruszona, a powstałe połączenie jest trwałe oraz bezpiecznie uszczelnione.

#### Montaż na ocieplonej elewacji (nieplanowany)

##### EJOT łącznik spiralny

6 9

- zastosowanie: dzwonek, numer domu, lekkie szyldy itp.
- izolacja: EPS, wełna mineralna, HWF (po nawierceniu wstępnym)
- obciążenie: do max. 5 kg na punkt montażowy



##### EJOT Dart-Set

3 6

- zastosowanie: obejmę do rur, małe szyldy, skrzynki pocztowe, lampy, okiennice itp.
- izolacja: EPS, wełna mineralna, HWF (po nawierceniu wstępnym)

8 9

11 12

14 15



### Do perfekcyjnej integracji

Dysk, cylinder, Power-Bloc i konsole mogą być idealnie zintegrowane z ocieplaną fasadą. To perfekcyjne rozwiązania, ponieważ przenoszą siły także w przypadku dużych obciążeń. Materiały te są odporne na korozję oraz zapewniają trwałe i długotrwałe działanie.

#### Montaż na etapie ocieplania elewacji (planowany)

##### EJOT dysk

1 6

- zastosowanie: dzwonek, numer domu, lekkie szyldy itp.
- izolacja: EPS
- obciążenie: do max. 11 kg

8 9



##### EJOT cylinder

3 6

- zastosowanie: dzwonek, numer domu, lekkie szyldy itp.
- izolacja: EPS
- obciążenie: do max. 15 kg (wymagane są dokładne obliczenia)

9 11

12 14



##### EJOT Power-Bloc

10 13

- zastosowanie: konsole np.: dla klimatyzatora, wsporników szyldów itp.
- izolacja: niezależnie od rodzaju termoizolacji

14



##### EJOT Trawik-Set

2 4

- zastosowanie: konsole np.: dla klimatyzatora, poręczy itp.
- izolacja: niezależnie od rodzaju termoizolacji

5 7



##### EJOT SLK-Set

2 10

- zastosowanie: konsole np.: dla klimatyzatora, poręczy itp.
- izolacja: niezależnie od rodzaju termoizolacji

16



Mocowanie materiałów termoizolacyjnych

Mocowanie systemów szynowych

Mocowanie systemów klinierowych

Mocowanie izealcji stropu

Mocowanie elementów zabudowy

Specjalne rozwiązania montażowe

EJOT narzędzia

EJOT informacje techniczne

## Element montażowy do nieplanowanych mocowań



### EJOT łącznik spiralny

Łącznik spiralny, wkręcany jest elementem tworzywowym i zawiera dodatkową podkładkę. Jest to optymalne rozwiązanie montażowe do mocowania lekkich elementów na ocieplonej fasadzie, przykładowo:

- lekkie szyldy
- numery domu
- skrzynki na listy
- lampy

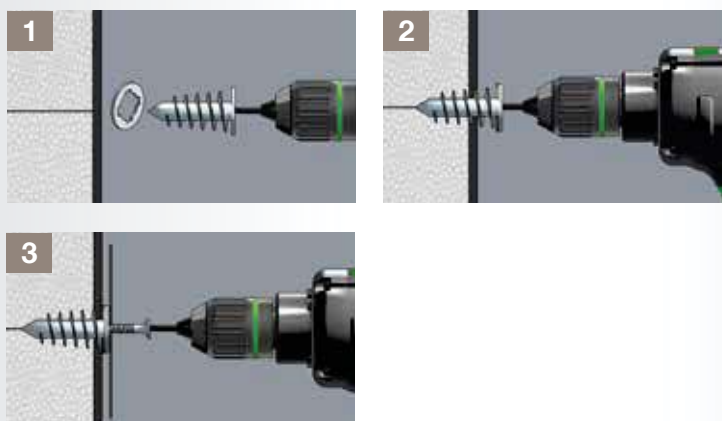
Zalecane obciążenie robocze na punkt montażowy wynosi max. 5 kg

### Zalety produktu:

- brak mostków termicznych
- prosty i pewny montaż
- nie jest wymagane wcześniejsze wiercenie otworu
- typowe narzędzia montażowe

### Montaż:

Łączniki spiralne umożliwiają montaż na wcześniej otynkowanej elewacji: łącznik wkręcić przez warstwę tynku (napęd TORX T40, zazwyczaj bez wcześniejszego wiercenia), następnie wkręcić wkręt o średnicy  $\varnothing$  4-5 mm i zamocować element np.: numer domu



### Program produkcji

oznaczenie	numer artykułu	opakowanie/szt.
EJOT łącznik spiralny	8788 000 002	250

## Element montażowy do nieplanowanych mocowań



### EJOT Dart-Set

EJOT Dart-Set to rozwiązanie montażowe składające się z tulei tworzywowej i uszczelki z EPDM oraz łącznika fasadowego SDF-S *plus* 8UB o średnicy  $\varnothing$  8mm.

EJOT Dart-Set przeznaczony jest do bezpośredniego montażu od lekkich do średniociężkich elementów na fasadach budynków, takich jak np:

- szyldów i tablic reklamowych
- skrzynek pocztowych
- oświetlenia zewnętrznego
- okiennic
- anten satelitarnych
- czujników ruchu
- itp.

### Zalety produktu:

- redukcja mostków termicznych
- prosty i pewny montaż

### Program produkcji

oznaczenie	numer artykułu	opakowanie/szt.
EJOT Dart-Set 80	8500 080 440	10
EJOT Dart-Set 100	8500 100 440	10
EJOT Dart-Set 120	8500 120 440	10
EJOT Dart-Set 140	8500 140 440	10
EJOT Dart-Set 160	8500 160 440	10
EJOT Dart-Set 180	8500 180 440	10
EJOT Dart-Set 200	8500 200 440	10
EJOT Dart-Set 220	8500 220 440	10
EJOT Dart-Set 240	8500 240 440	10
EJOT Dart-Set 260	8500 260 440	10
EJOT Dart-Set 280	8500 280 440	10

### Opakowanie EJOT Dart-Set składa się z:

10 tulei tworzywowych, 10 uszczelki z EPDM,  
10 EJOT SDF-S *plus* 8UB, 10 elementów redukcyjnych  
i 1 bitu montażowego



## Element montażowy do planowanych mocowań



### EJOT dysk

Talerzyk montażowy z tworzywa (PE) przeznaczony do mocowania lekkich elementów do zabudowy.

#### Zastosowanie:

- prowadnice w żaluzjach pionowych
- lekkie szyldy
- czujniki temperatury
- obejmy do rur
- tablice reklamowe



### EJOT cylinder

Element montażowy z EPS o dużej gęstości z powierzchnią boczną w formie fali, do mocowania lekkich elementów do zabudowy.

#### Zastosowanie:

- montaż obejm do rur
- uchwyty różnego rodzaju
- wieszak na pranie
- elementy rolet okiennych
- stopery do okiennic



### EJOT Power-Bloc

Element montażowy z EPS o dużej gęstości do mocowania lekkich elementów do zabudowy. EJOT Power-Bloc jest również odpowiedni jako element dociskowy.

#### Zastosowanie:

- obejmy do rur
- tablice reklamowe
- uchwyty różnego rodzaju
- wieszak na pranie

## Element montażowy do planowanych mocowań



### EJOT Trawik-Set L & Trawik-Set F

Wsporniki podtrzymujące składające się z twardej pianki PUR oraz elementów ze stali, aluminium i laminatu (HPL), które zapewniają optymalny rozkład sił na powierzchni.

#### Zastosowanie:

- zawiasy do okiennic
- prowadnice do okiennic przesuwnych
- poręcz (fancuski balkon)
- montaż poręczy na rogach budynku



### EJOT SLK-Set

Ciężkie konsole składające się z twardej pianki PUR oraz elementów ze stali, aluminium, tworzywa sztucznego wzmocnionego włóknem szklanym i laminatu (HPL).

#### Zastosowanie:

- poręcze
- daszki
- markizy

Mocowanie materiałów termoizolacyjnych

Mocowanie systemów szynowych

Mocowanie systemów klinierowych

Mocowanie izolacji stropu

Mocowanie elementów zabudowy

Specjalne rozwiązania montażowe

EJOT narzędzia

EJOT informacje techniczne